

[IMBOTTITI](#) › [CLASSICI - RUSTICI](#)



**Euro 1430,00**

**Panca CAROLINA**

**Codice: 0309Q**

**Marchio:**

**Descrizione**

Elegante panca in stile classico con struttura in legno di faggio e linee molto originali. Il sedile è imbottito con fettucce e schiuma di qualità superiore. Rivestimento in pelle di prima qualità ; proposto in due versioni.

note aggiuntive

DISPONIBILITA': circa 30 gg dall'ordine ( tutti gli articoli sono lavorati e rifiniti su ordinazione con scelta del Cliente ) –  
TRASPORTO GRATUITO in Italia con scarico al piano strada – La merce viaggia assicurata ( vedi Condizioni )

CONDIZIONI per ASSICURAZIONE TRASPORTO = il ricevente deve tassativamente firmare il documento di consegna del corriere indicando eventuali riscontri negativi ( rotture imballo,lesioni o altro che possa far supporre un danneggiamento interno ) scrivendo CON RISERVA DI CONTROLLO – Eventuali anomalie riscontrate devono essere segnalate all'Azienda entro e non oltre 24h dal ricevimento via mail ( con foto allegate )

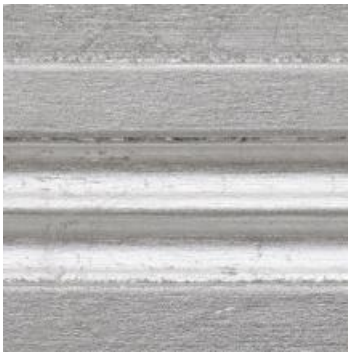
  
**PRODOTTO ARTIGIANALE ITALIANO**

*Il processo produttivo unisce lavorazioni artigianali con macchinari all'avanguardia supervisionati da esperti italiani qualificati. L'intero processo è seguito dall'interno partendo dall'idea al montaggio, fino al più piccolo dettaglio. Un rigoroso processo di controllo della qualità assicura che ogni prodotto soddisfi le più alte aspettative di design e qualità italiana.*

*Legno di faggio, tessuti di alta qualità e finiture esclusive: un'accurata selezione dei materiali*

- **Altezza:** 64 cm
- **Larghezza:** 142 cm
- **Profondità:** 48 cm
- **Altezza seduta:** 53,50 cm
- **Peso netto:** 9,50 Kg
- **Peso lordo:** 13,50 Kg

- **Pezzi per scatola:** 1
- **Volume imballo:** 0,40 m<sup>3</sup>
- **Altezza:** 52 cm
- **Larghezza:** 115 cm
- **Profondità:** 65 cm



**foglia argento**



**Bianco antico + foglia argento**