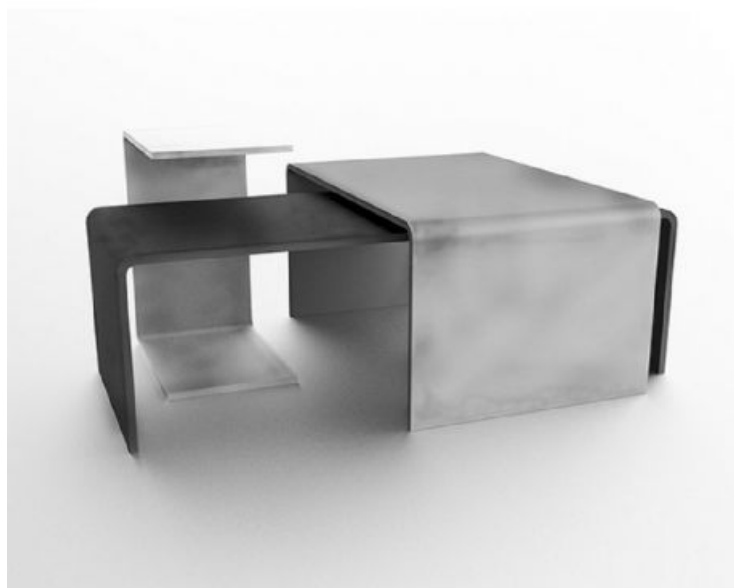


[TAVOLI e SEDIE](#) > [Tavolini da salotto moderni](#)



Euro 629,99

TRIO coffee tables

Codice: TRIO07

Gravelli

Marchio:

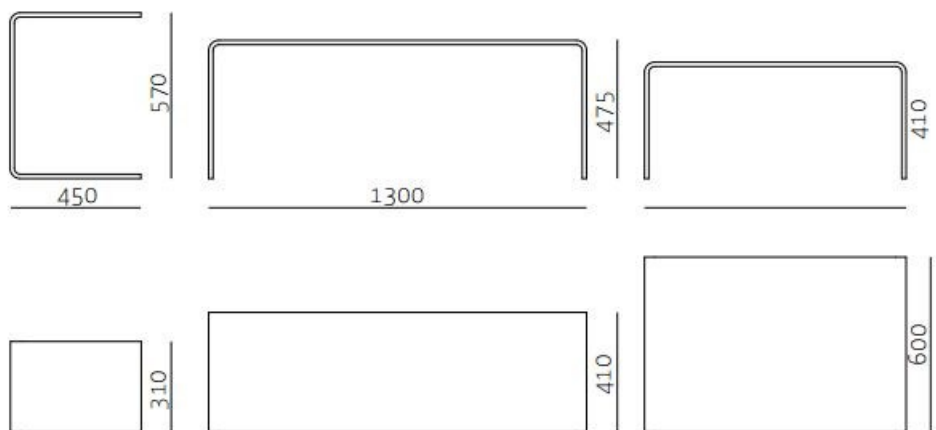
Descrizione

TRIO SET è una composizione di 3 tavolini bassi rettangolari in calcestruzzo alleggerito di diverse misure combinabili tra loro. I tavolini sono disponibili in tre tonalità : sabbia, grigio e antracite. Un set di tre tavolini in cemento come elemento architettonico giocoso per il vostro soggiorno. Resiste con facilità all'acqua, al caffè o al vino rosso. Disponibile come set o singoli tavoli in cemento (dimensioni S, M e L).

note aggiuntive

DISPONIBILITA': 5 settimane dall'ordine -- CONSEGNA con Corriere Internazionale e scarico al piano strada -- La merce viaggia assicurata.

MANUTENZIONE: impermeabile e resistente ai prodotti d'uso domestico (max. 24 ore) - NO tinture per capelli e tintura di iodio - NO abrasivi e metalli - PULIRE con pulitori neutri ed eliminare il calcare con spugna imbevuta di aceto bianco quindi risciacquare.



PESO totale kg. 85

Disponibili anche SINGOLI

- **small** 570 x 310 x 450 mm kg. 13,50

- **medium** 900 x 600 x 400 mm kg. 31,50

- **large** 1300 x 410 x 475 mm kg. 40

Fibra di vetro-cemento.

Questo tipo di calcestruzzo, a differenza delle miscele di colata convenzionali, viene applicato agli stampi mediante spruzzatura a strato sottile. La prima mano è una miscela di calcestruzzo pulito molto fine. Gli strati successivi contengono già fibra di vetro tritata finemente, grazie alla quale i prodotti risultanti hanno una resistenza alla flessione più volte superiore. Con questa tecnica è possibile creare elementi ad alta intensità di forma che hanno una parete sottile – e quindi un peso significativamente ridotto rispetto ai prodotti in calcestruzzo convenzionali. È adatto, ad esempio, per la produzione di banchi reception, panche e mobili a parete sottile o grandi lavabi a parete.

Con **FixCrete** è possibile creare una superficie con spessori da 15 mm.

Grazie a ciò, i prodotti realizzati in **Fixcrete** hanno un peso otto volte inferiore rispetto al calcestruzzo normale.

Mentre il cemento normale assorbe facilmente i liquidi, rendendo la superficie rapidamente sporca, i prodotti realizzati in **Fixcrete** sono trattati con numerosi strati di impregnanti ecologici che garantiscono la resistenza della superficie ai liquidi, mantenendo allo stesso tempo le caratteristiche naturali e l'aspetto del calcestruzzo.

È possibile colorare **Fixcrete** in molte tonalità.

La tecnologia di **Fixcrete** consente anche la creazione di elementi in molte forme.

Che si tratti di un piccolo gioiello, una lampada o una doccia in giardino, le possibilità di design sono illimitate.